



## Werden Sie Teil unseres Seilparkprojektes!

### Wir bauen einen Seilpark

Vom 10. Juli bis 23. Oktober 2022 feiert die SalZH ihr 20-jähriges Jubiläum mit einem Seilpark für die Allgemeinheit. Mitten in der Stadt, auf dem Zeughaus-areal, entsteht ein Seilpark, der zu Bewegung, zum Balancieren und Ausprobieren einlädt.

Die verschiedenen Kletterelemente sind auf junge und ältere, auf geübte und weniger geübte Kletterer ausgerichtet und ermöglichen ein spannendes Klettererlebnis für Familien, Schulklassen und Firmen. Es können 40 Personen oder zwei Schulklassen gleichzeitig klettern.

Unser Seilpark wird unter der Leitung von Profis erstellt und erfüllt alle erforderlichen Sicherheitsstandards des Verbandes Schweizer Seilparks.

Er wird im Rahmen des Projektunterrichts von einer Gruppe Schülerinnen und Schülern der 3. Sekundarklasse mit fachlicher Unterstützung durch externe Experten geplant und gebaut. Dieser Projektunterricht motiviert Schülerinnen und Schüler zu Höchstleistungen und vermittelt viele im Lehrplan 21 verlangte, fachliche und überfachliche Kompetenzen. Damit zeigt der Seilpark

auch unser Bildungsverständnis: Wir setzen uns dafür ein, junge Menschen nicht nur fachlich, sondern auch menschlich optimal und ganzheitlich auf die Zukunft vorzubereiten.

Wir bieten knapp 300 Schulklassen die Möglichkeit, eine Doppellektion „Klettern“ im Seilpark zu geniessen und der Winterthurer Bevölkerung ein attraktives, einmaliges Freizeitangebot über die Sommermonate.

### Was kostet der Seilpark?

Die Kosten für den Aufbau des Seilparks schätzen wir auf rund CHF 200'000. Der Betrieb desselben kommt auf rund CHF 150'000 zu stehen. Die Planungsarbeiten werden zu einem grossen Teil ehrenamtlich von der Stiftung SalZH erbracht und entsprechen etwa fünfzig Stellenprozent.

Die Anzahl der Eintritte ist schwer abzuschätzen und wetterabhängig. Wir rechnen mit 6000 regulären Eintritten zu CHF 20 und mit 5000 Schülereintritten zu einem stark vergünstigtem Spezialpreis von CHF 5. Damit können die Betriebskosten gedeckt werden. Alle zusätzlichen Eintritte helfen die Baukosten zu amortisieren.



Baukosten	200'000
Betriebskosten	150'000
Eintritte regulär 6'000 x CHF 20	120'000
Eintritte Schüler (80%) 4'800 x CHF 5	24'000
Unterstützung Schülereintritte 4'800 x CHF 15	72'000
Unterstützung allgemein	134'000
<b>Total</b>	<b>350'000 350'000</b>





*„Kreativ und mutig von Plattform zu Plattform - was im Seilpark spielerisch geübt werden kann, ist allerbestes Training für das lustvolle Vorwärtskommen im realen Leben. Mit ihrem Projekt macht die SalZH nicht nur sich selbst ein attraktives Jubiläumsgeschenk, sondern gleichzeitig allen Schülerinnen und Schülern und der ganzen Bevölkerung. Ich freue mich sehr, dass mit dem Seilpark sowohl das Zeughausareal wie auch das Bewegungs- und Freizeitangebot der Stadt Winterthur bereichert wird.“*

*- Jürg Altwegg, Stadtrat Winterthur, Departement Schule und Sport.*

## Wozu brauchen wir Unterstützung?

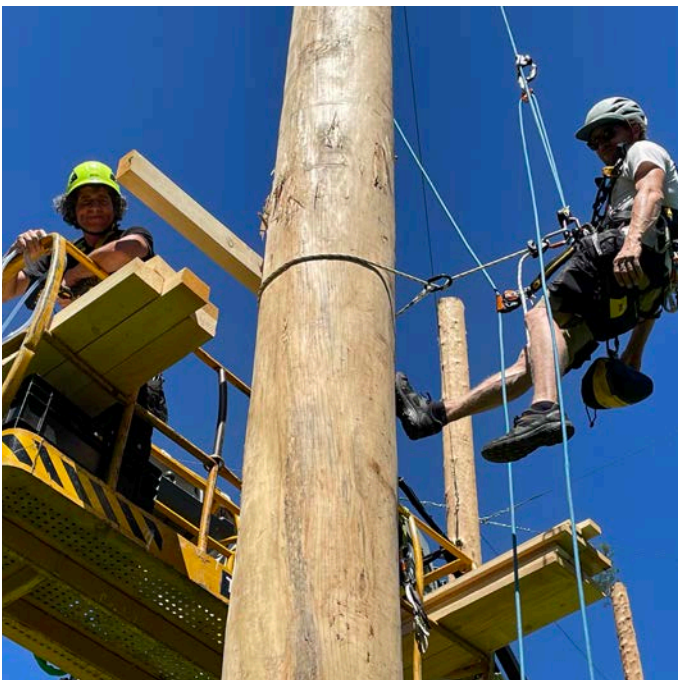
Auf der Einnahmeseite fehlen CHF 72'000.- (Kompensation der Schülereintritte) und rund CHF 134'000.- für Material, Baukosten und die „Wettergarantie“. Bereits hat uns die Stadt Winterthur CHF 25'000.- an die Kompensation der Schülereintritte zugesagt, ebenfalls übernimmt sie die Bauholzkosten. Aktuelle Infos zu den Finanzen kommunizieren wir auf der Website.

Wir suchen Firmen und Privatpersonen, die sich für unsere Idee begeistern können und die unser Projekt mittragen.

## Was bieten wir den Unterstützern?

Ab CHF 500.- Unterstützung erhalten Sie eine übertragbare Dauerkarte. Ab CHF 1'000 haben Sie Anrecht auf zwei Dauerkarten und zwei «Seilpark-Grillspiesse in unserem Grillzelt. Ab CHF 2'000 spendieren wir einen Gruppeneintritt bis zu 20 Personen mit einem kleinen Apéro an der Bar «Schwindelfrei» und anschliessendem «Seilparkgrill». Auf Anfrage können Sie auch ein Spezialcatering buchen.

Also nicht zögern. Buchen Sie ihr Firmen- und Kundenevents, das Familienfest oder ihr Vereinsanlass – jetzt unter [info@seilpark-winterthur.ch](mailto:info@seilpark-winterthur.ch) – bald auch via Onlineformular möglich.



## Kontaktangaben

Seilpark Winterthur  
Zeughausstrasse 54  
8400 Winterthur  
CH94 0070 0113 2003 7520 9

+41 52 222 77 71  
[www.seilpark-winterthur.ch](http://www.seilpark-winterthur.ch)  
[info@seilpark-winterthur.ch](mailto:info@seilpark-winterthur.ch)



scannen und direkt  
unsere Website besuchen!

